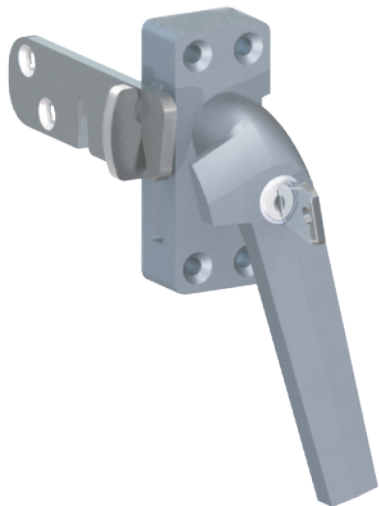


Montagevoorschrift

Type: Veiligheidsraamsluiting nr.520
(met sluithaak) voor binnendraaiende ramen



AMI BV
Spikweien 70
5943 AD Lomm (NL)

T (077) 473 74 75
F (077) 473 74 79
E verkoop@ami.nl
I www.ami.nl

Omschrijving:

Raamsluiting productnummer 520, linkse en rechtse uitvoering, in de kleuren F-1 en F-2, voorzien van slotje met sleutel.

Toepassing:

- Toepassing bij nieuwbouw, zie S.K.H. 98-08 publicatie voor geveltimmerwerk
- Toepassing bij bestaande bouw, zie productenlijst P.K.V.W.
- De producten zijn toe te passen op houten gevelelementen voor zowel bestaande bouw als wel nieuwbouw.
- Bij montage op vurenhouten gevelelementen dient men 10 mm langere bevestigingsschroeven toe te passen

Benodigd gereedschap:

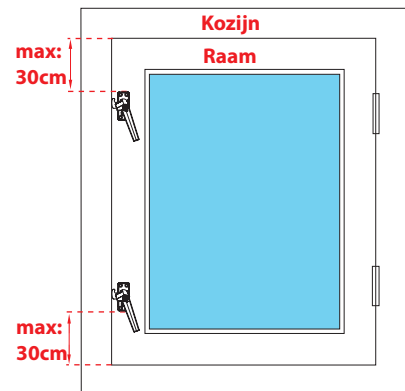
Accuboormachine, kruiskopbit, boor \varnothing 2mm, priem, potlood, rolmeter

Opmerkingen:

- Bij ramen tot 72 cm hoogte in de nieuwbouw heeft slechts één raamsluiting gebruikt te worden, zie KVT '95 en SKH publicatie 98-08 "Inbraakwerend geveltimmerwerk".
- Bij ramen tot 50 x 50 cm hoogte in de bestaande bouw heeft slechts één raamsluiting gebruikt te worden, zie P.K.V.W.
- Voor afwijkende toepassingen dient u de leverancier te raadplegen.
- De inbraakwerende eigenschappen van dit product zijn alleen van toepassing als het product correct is afgesloten en de sleutel uit het slot is gehaald en uit het zicht is geplaatst.

Artikelnr.	Omschrijving	Kleur	Inhoud verpakking				
			Raamsluiting		Montage handleiding	Bev. middelen	
			Links	Rechts		4,5 x 40 mm	4,5 x 50 mm
425100	Raamsluiting 520	F1	X		X	2	4
425105	Raamsluiting 520	F1		X	X	2	4
425300	Raamsluiting 520	F2	X		X	2	4
425305	Raamsluiting 520	F2		X	X	2	4

Tekening 1, Bepaal plaats voor montage

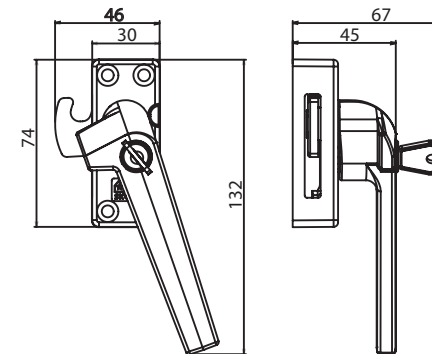


Tekening 1

Onderhoud:

U dient ervoor te zorgen dat het kwaliteitsproduct niet in aanraking komt met agressieve schoonmaakmiddelen

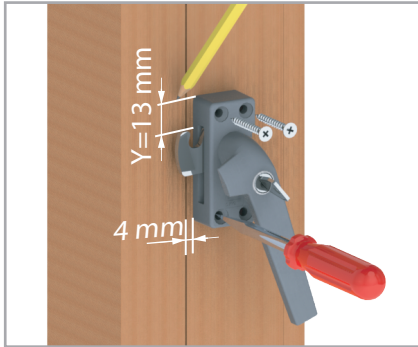
AMI kan niet aansprakelijk worden gesteld voor toepassing van het beslag op een andere wijze dan waarvoor het product is bedoeld



De producten voldoen aan de SKG® kwaliteitseisen (één ster), zijn geschikt voor gebruik ten behoeve van het Politiekeurmerk veilig wonen, de nationale beveiligingsrichtlijn (N.B.R.) en BORG

Montage (zie tekeningen)

Aftekenen bevestiging

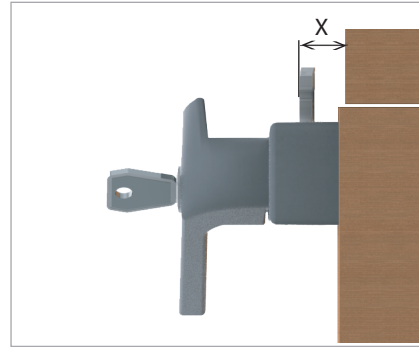


Tekening 2

1. Positioneer het raamsluitkastje op het raamkozijn volgens tekening 2
2. Houd een vrije ruimte aan van 4 mm vanaf de zijkant (raamsluitkastje)
3. Teken de vier bevestigingspunten af met een priem.
4. Schroef het kastje vast met de bijgeleverde schroeven $\text{\O} 4,5 \times 50$ mm.
5. Teken de bovenzijde van de sluithaak af op het kozijn deze is gemerkt met maat $Y=13$ mm

Bevestiging kan zonder boormal plaatsvinden .U dient hiervoor de onderliggende instructie nauwgezet te raadplegen.

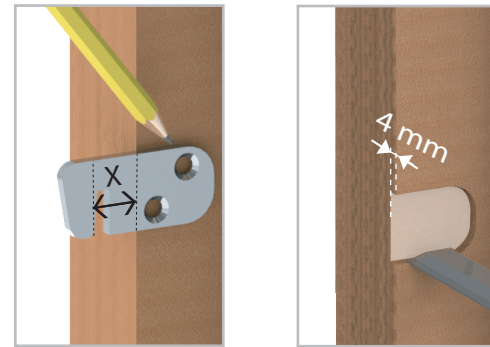
Montage sluithaak



Tekening 3

Bepaal de maat X (tekening 3)
Druk hierbij het raam goed dicht in de afdichtingsrubbers

Montage sluithaak



Tekening 4

Tekening 5

1. Teken de maat X af op de sluithaak (tekening 4)
Teken de vorm van de sluithaak af op het kozijn rekening houdend met de maat X en Y.
2. Hak de ruimte (4mm diep) voor de sluithaak uit.



Schroef de sluithaak vast met de bijgeleverde schroeven $\text{\O} 4,5 \times 40$ mm.

Optie

Schroef aanvullend twee schroeven $\text{\O} 6 \times 60$ mm kops in het kozijnhout ter versteviging.
(schroeven $\text{\O} 6 \times 60$ mm niet meegeleverd).