

# Montagevoorschrift

Type: Veiligheidsraamsluiting nr.520  
(met sluitkom) voor buitendraaiende ramen



AMI BV  
Spikweien 70  
5943 AD Lomm (NL)

T (077) 473 74 75  
F (077) 473 74 79  
E verkoop@ami.nl  
I www.ami.nl

## Omschrijving:

Raamsluiting productnummer 520, linkse en rechtse uitvoering, in de kleuren F-1 en F-2, voorzien van slotje met sleutel.

## Toepassing:

- Toepassing bij nieuwbouw, zie S.K.H. 98-08 publicatie voor geveltimmerwerk
- Toepassing bij bestaande bouw, zie productenlijst P.K.V.W.
- De producten zijn toe te passen op houten gevelelementen voor zowel bestaande bouw als wel nieuwbouw.
- Bij montage op vurenhouten gevelelementen dient men 10 mm langere bevestigingsschroeven toe te passen

## Benodigd gereedschap:

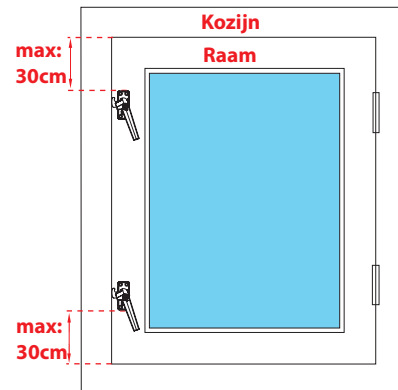
Accuboormachine, kruiskopbit, boor Ø 2mm, priem, potlood, rolmeter

## Opmerkingen:

- Bij ramen tot 72 cm hoogte in de nieuwbouw heeft slechts één raamsluiting gebruikt te worden, zie KVT '95 en SKH publicatie 98-08 "Inbraakwerend geveltimmerwerk".
- Bij ramen tot 50 x 50 cm hoogte in de bestaande bouw heeft slechts één raamsluiting gebruikt te worden, zie P.K.V.W.
- Voor afwijkende toepassingen dient u de leverancier te raadplegen
- De inbraakwerende eigenschappen van dit product zijn alleen van toepassing als het product correct is afgesloten en de sleutel uit het slot is gehaald en uit het zicht is geplaatst.

Artikelnummer	Omschrijving	Kleur	Inhoud verpakking					
			Sluiting		Set vulplaatjes	Sluiting sluitkom	Montage handleiding	Bevestigingsmiddelen (aantal) 4,5 x 50 mm
			Links	Rechts				
425110	Raamsluiting 520	F1	X			X	X	8
425115	Raamsluiting 520	F1		X		X	X	8
425310	Raamsluiting 520	F2	X			X	X	8
425115	Raamsluiting 520	F2		X		X	X	8

Tekening 1, Bepaal plaats voor montage

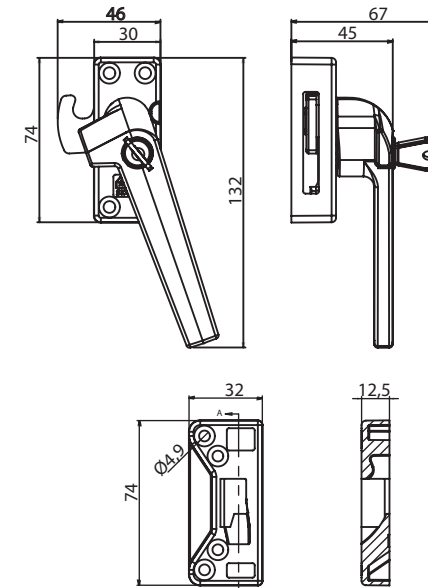


Tekening 1

## Onderhoud:

U dient ervoor te zorgen dat het kwaliteitsproduct niet in aanraking komt met agressieve schoonmaakmiddelen

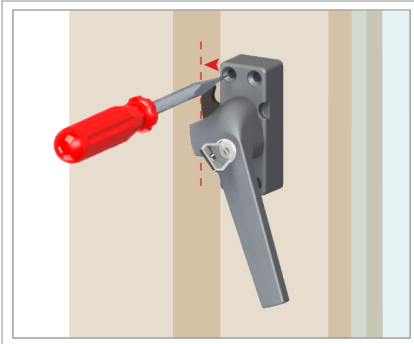
AMI kan niet aansprakelijk worden gesteld voor toepassing van het beslag op een andere wijze dan waarvoor het product is bedoeld



De producten voldoen aan de SKG® kwaliteitseisen (één ster), zijn geschikt voor gebruik ten behoeve van het Politiekeurmerk veilig wonen, de nationale beveiligingsrichtlijn (N.B.R) en BORG.

## Montage (zie tekeningen)

Tekening 2 plaatsing raamsluiting



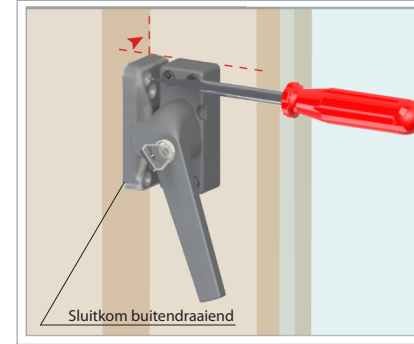
1. Bepaal de juiste plaats voor montage (zie tekening 1).
2. Plaats de raamsluiting op het raamkozijn, zodanig dat de haakschoot in gesloten stand de kozijnstijl raakt (zie tekening 2).
3. Teken de bevestigingspunten af met een priem.

Tekening 3 bevestiging raamsluiting



1. Schroef de raamsluiting vast met bijgeleverde vier schroeven (4,5 x 50 mm, bij hardhout voorboren Ø 2 mm).

Tekening 4 bevestiging sluitkom



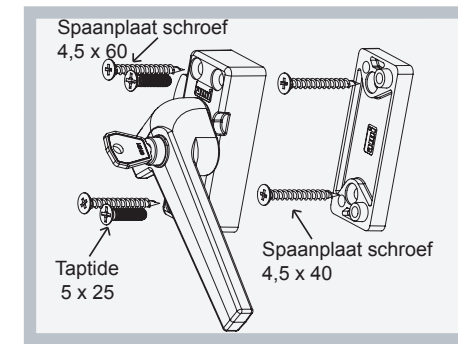
1. Plaats de sluitkolom op de kozijnstijl zodanig dat de bovenzijde gelijk ligt met de bovenzijde van de raamsluiting, en de achterzijde tegen het gesloten raam ligt. Teken de bevestigingspunten af met een priem.

**Opmerking:**  
Raam goed dichthouden bij het positioneren!

2. Schroef de sluitkom vast met de bijgeleverde vier schroeven (4,5 x 50 mm, bij hardhout voorboren Ø 2 mm).
3. Controleer de werking van de sluiting.

**Opmerking:**  
Schroef niet in het glas.

Tekening 5 gebruik zamac onderlegplaat



Bij niet-standaard en extra smalle raamstijlen kan de sluitkom worden ingehakt of men dient de onderlegplaat (8 mm) te gebruiken onder de raamsluiting (AMI artikel nr. 900245).

1. Plaats de onderlegplaat achter de raamsluiting
2. Plaats de raamsluiting met de onderlegplaat op de raamstijl, zodanig dat de haakschoot (naar buiten gedraait) net de kozijnstijl raakt.
3. Teken de bevestigingspunten af met een priem
4. Schroef nu eerst de onderlegplaat vast met de schroeven 4,5 x 40 mm in de middelste twee schroefgaten (zie tekening, eventueel voorboren)
5. Monteer nu de raamsluiting op de onderlegplaat zodanig dat:
  - a. de taptides M5 x 25 zich aan de glaszijde bevinden!
  - b. de spaanplaat Schroeven 4,5 x 60 mm (2x) zich aan de kozijnzijde bevinden
6. Positioneer de sluitkom zodanig dat er een aantrekende werking ontstaat op het raam
7. Monteer de sluitkom 4,5 x 50 mm (4 x evt. voorboren).